

OGGETTO DELLA VENDITA

Per raggiunti limiti d'età, vendiamo il nostro Bar/Pasticceria. Il locale del bar è di circa 115mq e al piano sottostante si trovano il laboratorio di 145mq e un magazzino di oltre 80mq. Sono in vendita l'attività, i locali e le attrezzature.

Il bar ha quattro vetrine e una porta d'accesso a vetri, è dotato di riscaldamento centralizzato. Ha altresì una porta sul retro che dà su un grande cortile condominiale dove è possibile estendere l'attività di ristoro con tavolini ed ombrelloni (Open Lounge) dove organizzare spettacoli e feste. Gli accessi al laboratorio sottostante sono due: uno interno al bar e un secondo nella zona dei garage. Tra il bar ed il laboratorio è presente anche un montavivande elettrico e un citofono che permette di comunicare tra i due livelli.

POSIZIONE DEI LOCALI

I locali si trovano in uno stabile civile costruito nel 2005 in una nota zona di Spoleto a vocazione commerciale/residenziale.

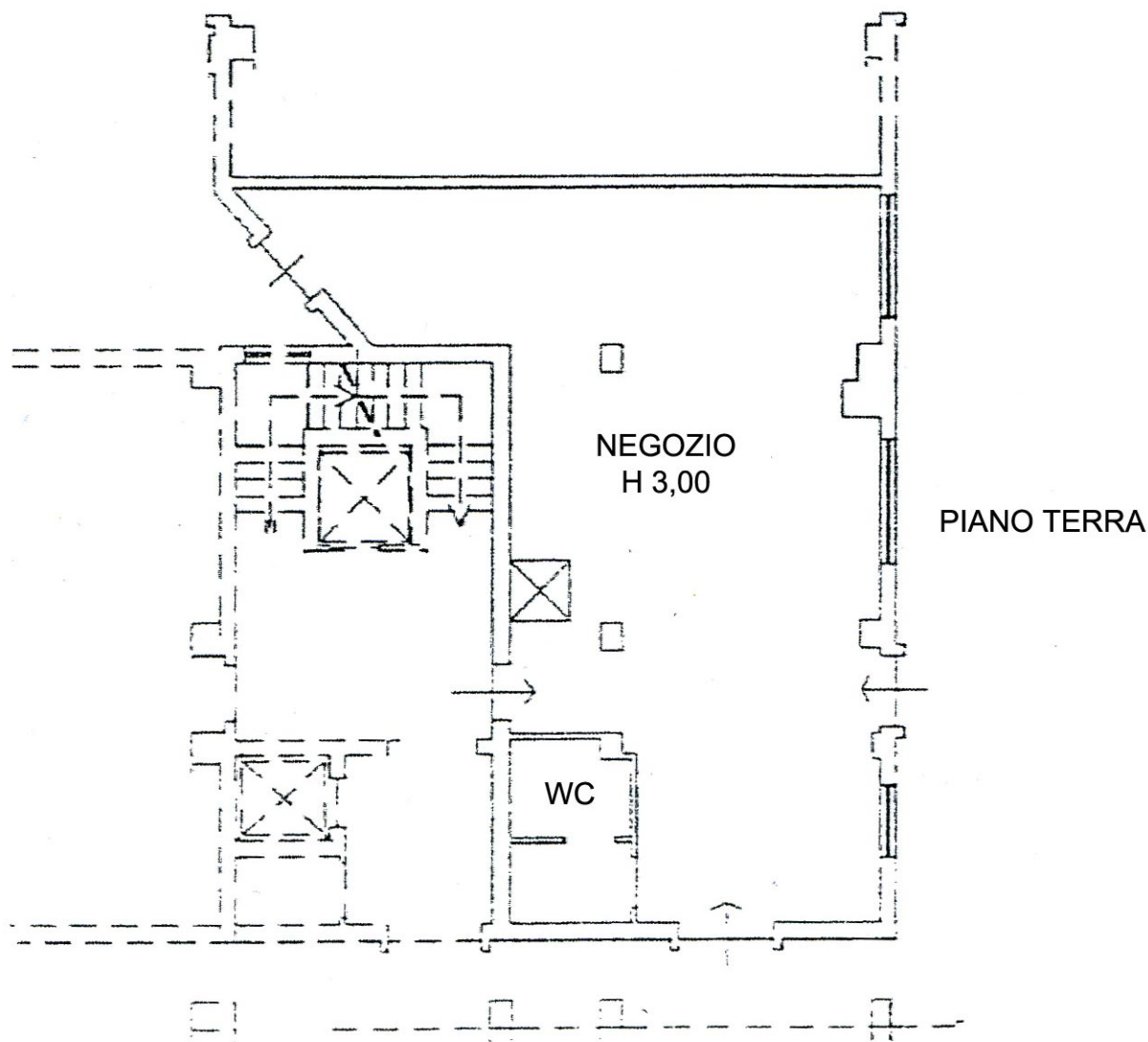
CONTATTI

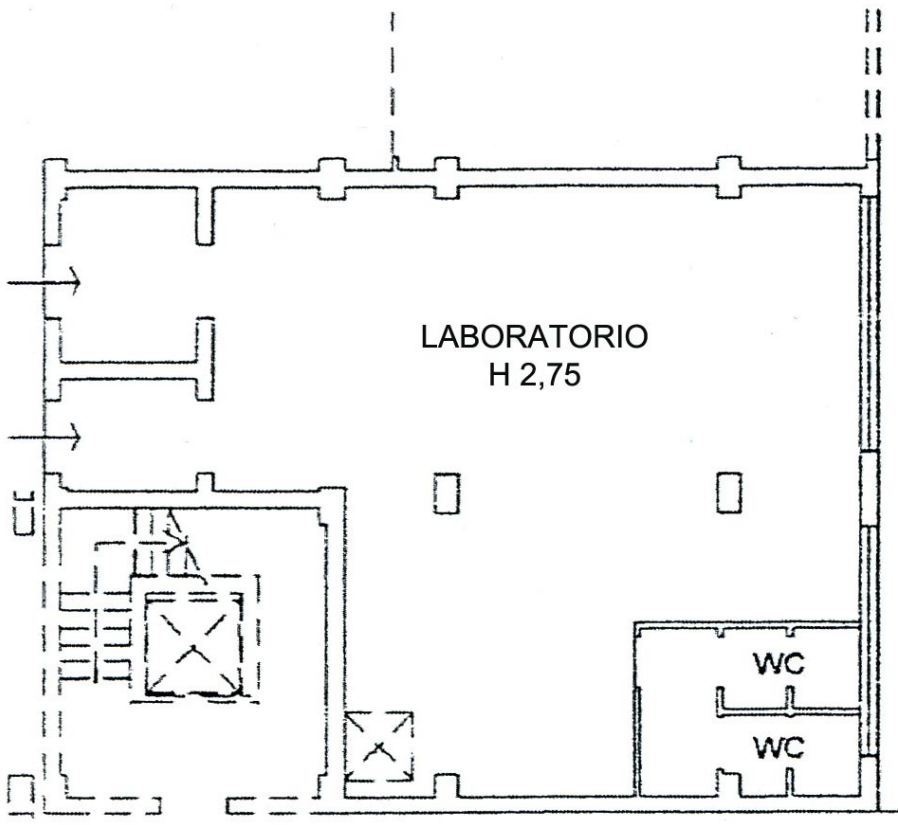
Per tutte le informazioni rivolgersi al Sig Pirola.

tel. 338.3105353 – 334.7019418

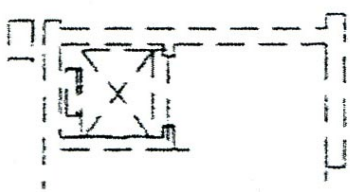
e-mail: gabriele.p1980@gmail.com

Attenzione: si riceve solo su appuntamento - TRATTATIVA RISERVATA





PIANO PRIMO SOTTOSTRADA



PIANO PRIMO SOTTOSTRADA

